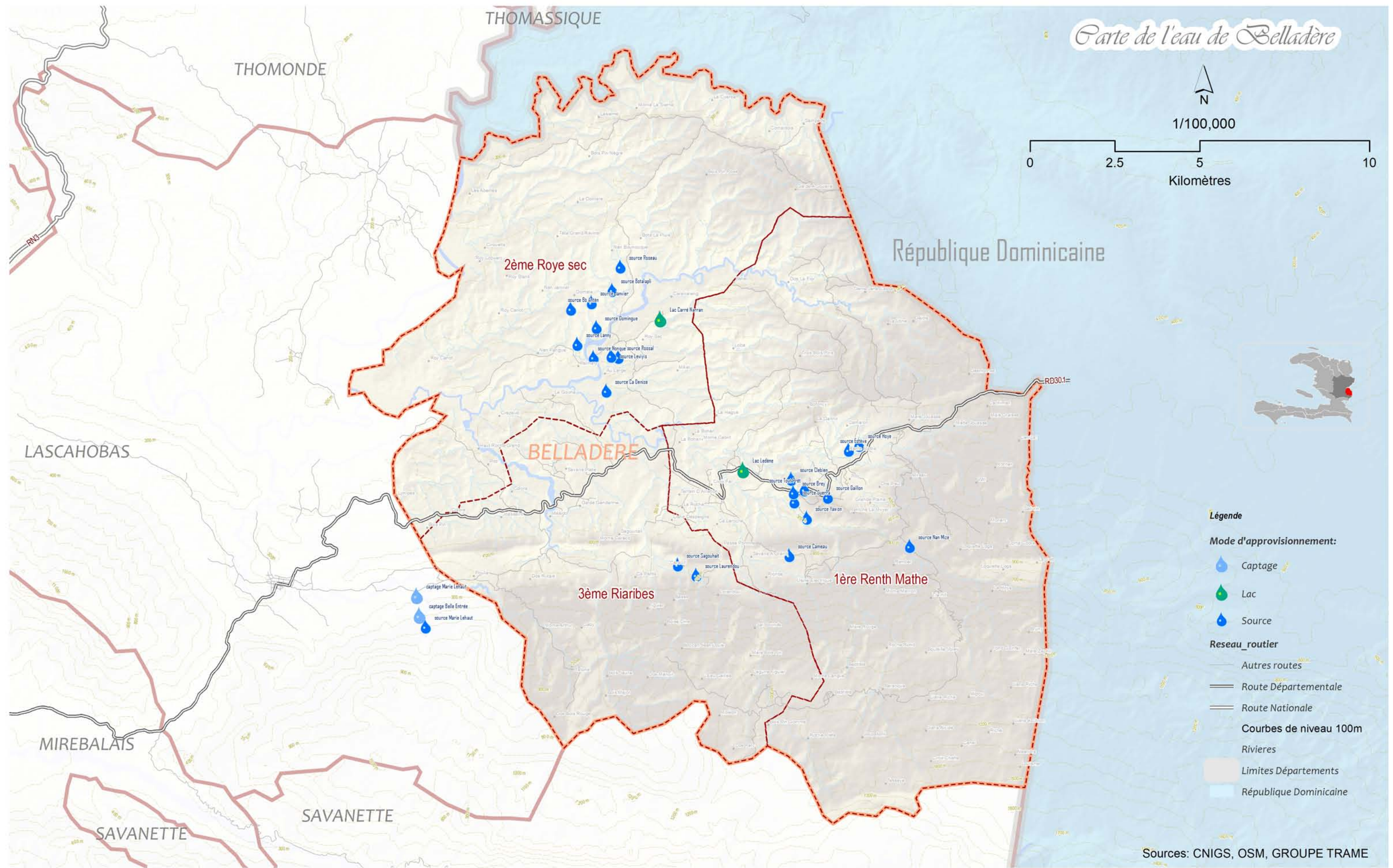
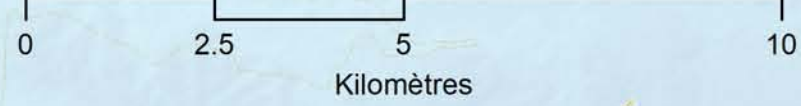




Carte de l'eau de Belladère



1/100,000



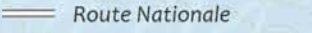



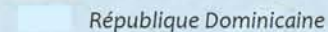
Légende

Mode d'approvisionnement:

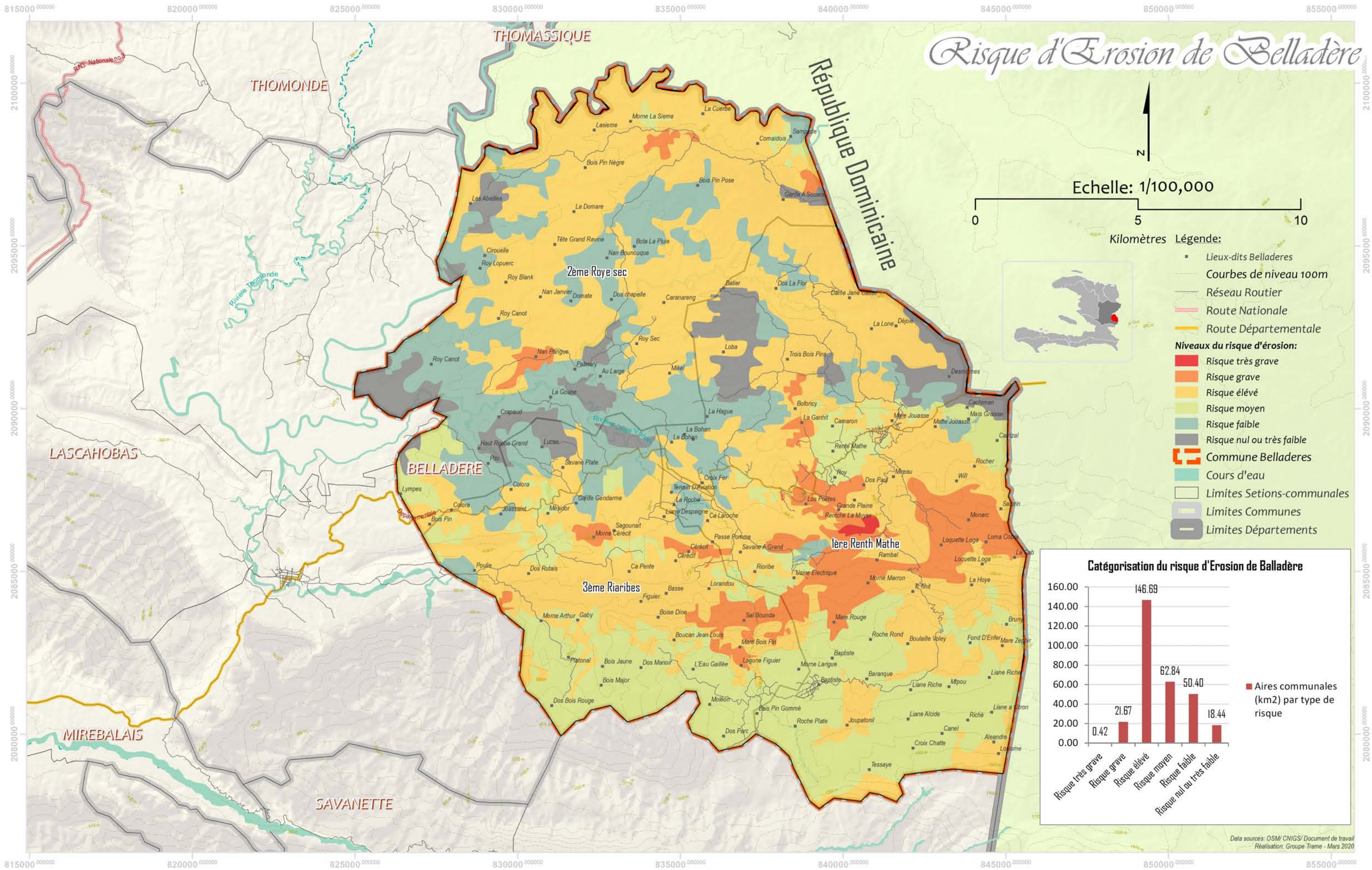
-  Captage
-  Lac
-  Source

Reseau_routier

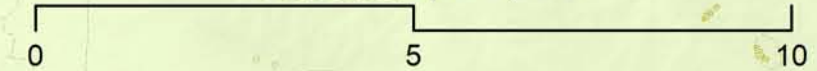
-  Autres routes
-  Route Départementale
-  Route Nationale

- Courbes de niveau 100m
- Rivieres
-  Limites Départements
-  République Dominicaine

Risque d'Erosion de Belladère

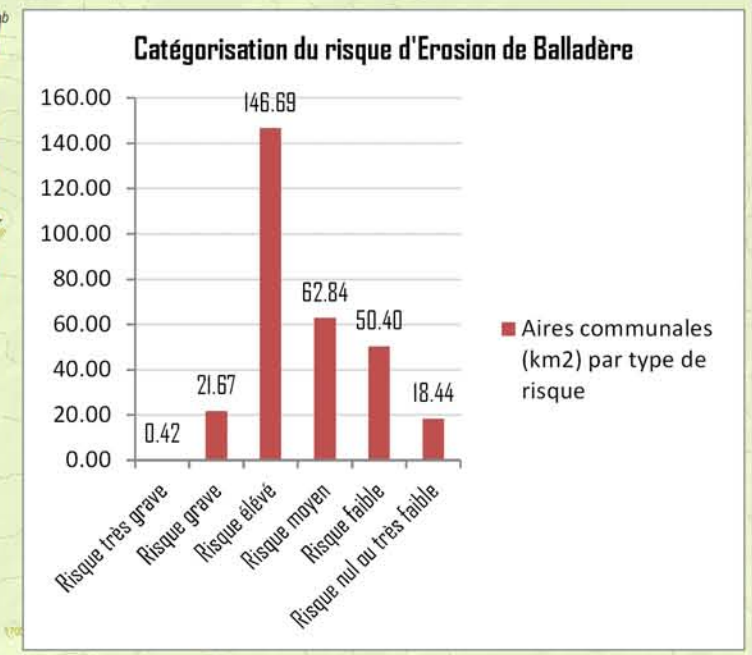


Echelle: 1/100,000



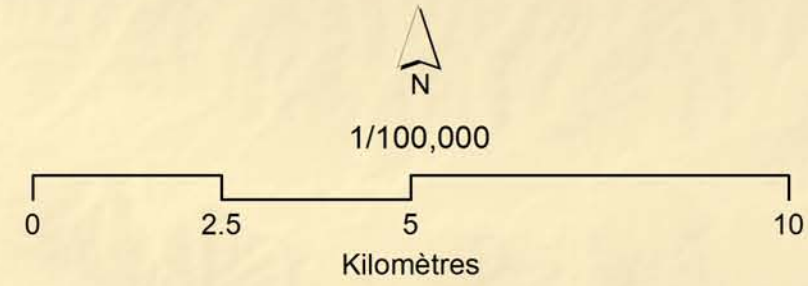
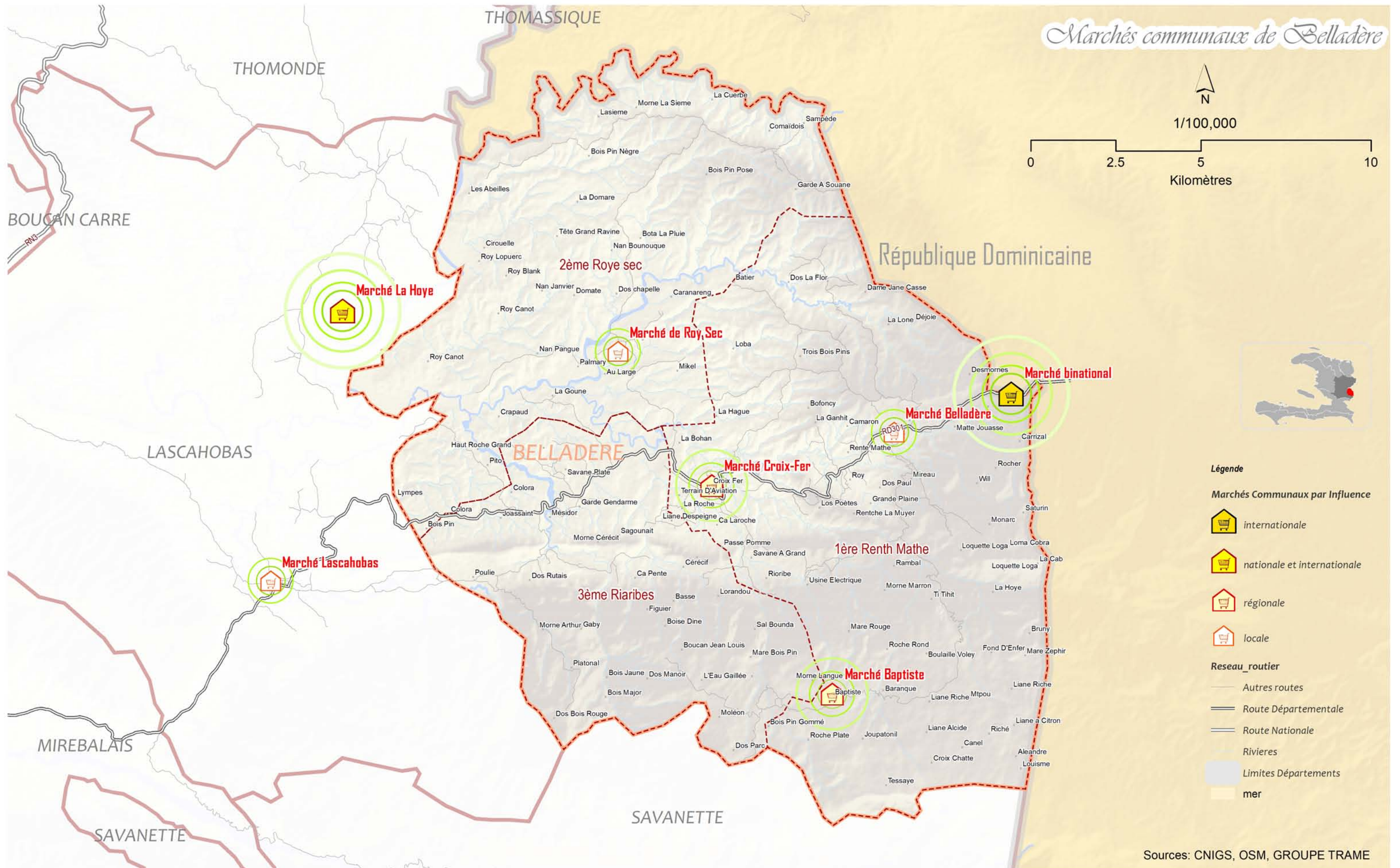
Kilomètres

- Légende:**
- Lieux-dits Belladères
 - Courbes de niveau 100m
 - Réseau Routier
 - Route Nationale
 - Route Départementale
 - Niveaux du risque d'érosion:**
 - Risque très grave
 - Risque grave
 - Risque élevé
 - Risque moyen
 - Risque faible
 - Risque nul ou très faible
 - ▭ Commune Belladères
 - Cours d'eau
 - ▭ Limites Setions-communales
 - ▭ Limites Communes
 - ▭ Limites Départements



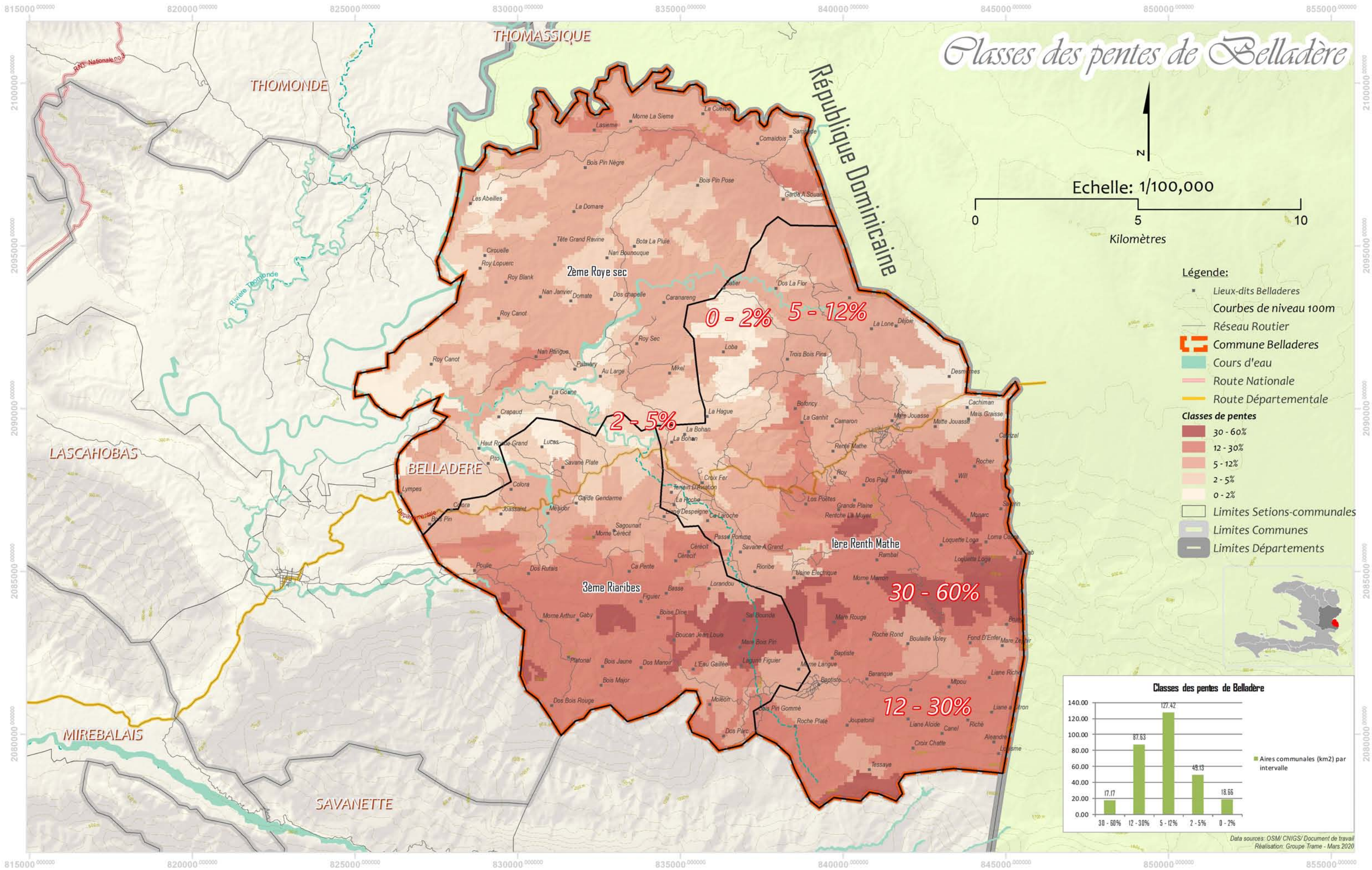
Data sources: OSM/ CNIGS/ Document de travail
Réalisation: Groupe Trame - Mars 2020

Marchés communaux de Belladère

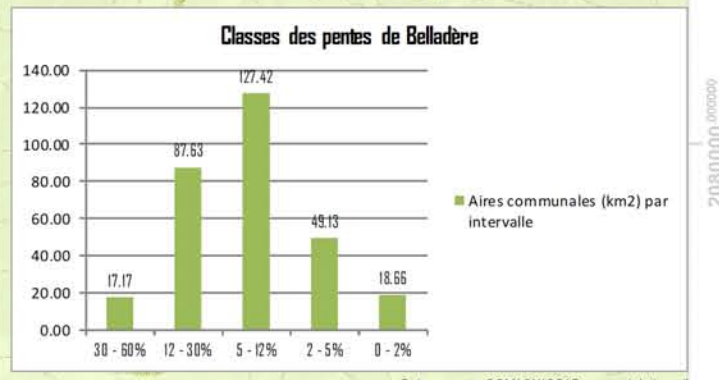


- Légende**
- Marchés Communaux par Influence**
-  internationale
 -  nationale et internationale
 -  régionale
 -  locale
- Reseau_routier**
-  Autres routes
 -  Route Départementale
 -  Route Nationale
 -  Rivières
 -  Limites Départements
 -  mer

Classes des pentes de Belladère

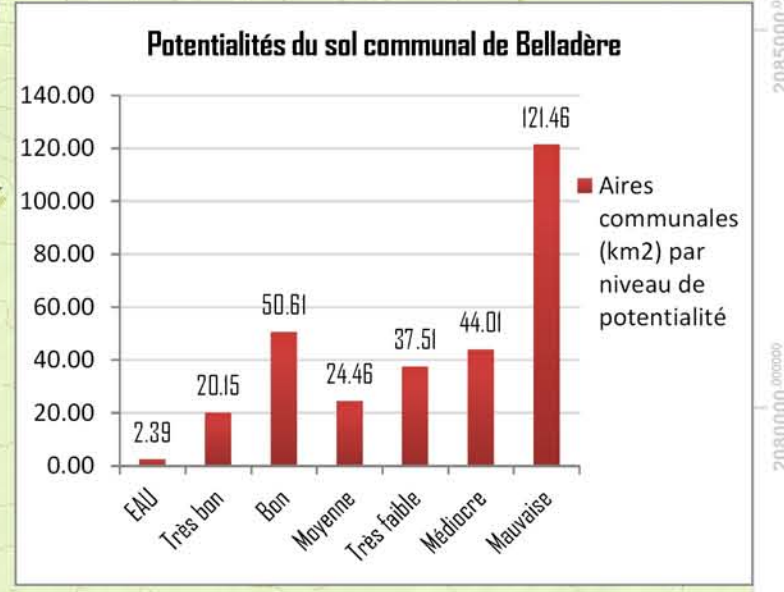
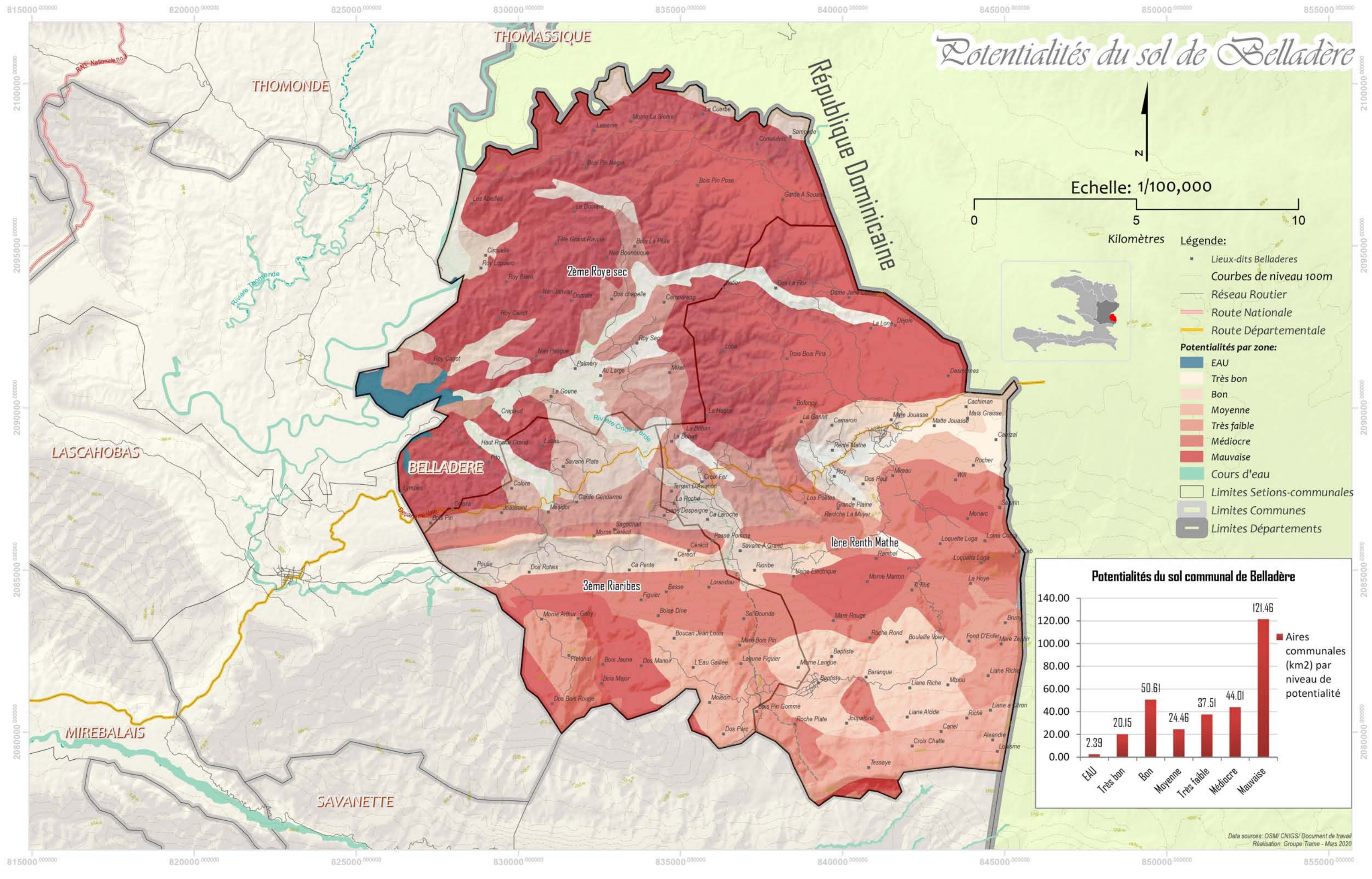


- Légende:**
- Lieux-dits Belladères
 - Courbes de niveau 100m
 - Réseau Routier
 - ▭ Commune Belladères
 - Cours d'eau
 - Route Nationale
 - Route Départementale
- Classes de pentes**
- 30 - 60%
 - 12 - 30%
 - 5 - 12%
 - 2 - 5%
 - 0 - 2%
- ▭ Limites Setions-communales
 ▭ Limites Communes
 ▭ Limites Départements



Data sources: OSM/ CNIGS/ Document de travail
 Réalisation: Groupe Trame - Mars 2020

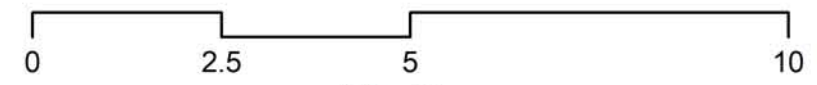
Potentialités du sol de Belladère



Data sources: OSM/ CNIGS/ Document de travail
Réalisation: Groupe Trame - Mars 2020



1/100,000



Kilomètres